

# BERCE VITRE INTERIEUR



L'expert des solutions de portage  
pour une mobilité protégée

# BERCE VITRE INTERIEUR

Le Berce-Vitre intérieur RSM permet le stockage de charges volumineuses et plates en toute sécurité. 100% réversible pour s'installer aussi bien à droite qu'à gauche, il s'adapte à tout type de véhicule!



Garantie 3 ans

Livraison en KIT

Montage 1 à 2 H / 1 pers

Aluminium 100% recyclable



**Sortimo**<sup>®</sup>  
authorisedPARTNER



PAB\* en version 200 / 500 / 1000mm



PAB amovible



PAB encastrée



\*PAB: Pièce d'appui basse

L'expert des solutions de portage  
pour une mobilité protégée

# Caractéristiques technique



**Sortimo**<sup>®</sup>  
»»» authorised **PARTNER**

## Caractéristiques de l'aluminium :

Légèreté: 3 fois plus léger que l'acier (densité Alu: 2,8 - densité Acier: 8)  
Très bonne résistance à la corrosion  
Esthétique : produit avec rendu plus fini

## Caractéristiques techniques :



Aluminium **Anodisé** nuance 6060T5  
Profil aluminium spécial de section 35x35 à double rainure.  
Montants verticaux et barres de maintien avec profil

caoutchouc alvéolé.

Il est composé de :

- 1 traverse haute
- 1 traverse basse
- X montants verticaux (voir nomenclature en annexe)
- 2 barres de maintien avec sangle de serrage BV de 1000 à 2000 mm
- 3 barres de maintien avec sangle de serrage BV de 2500 à 4000 mm
- 1 visserie d'assemblage
- 1 visserie de pose

## Accessoires (en option):

Pièces d'appui basses avec double bande caoutchouc longueur 200-500-1000 mm  
Pièces d'appui basses à encastrer en 500 ou 1000mm

## Assemblage :

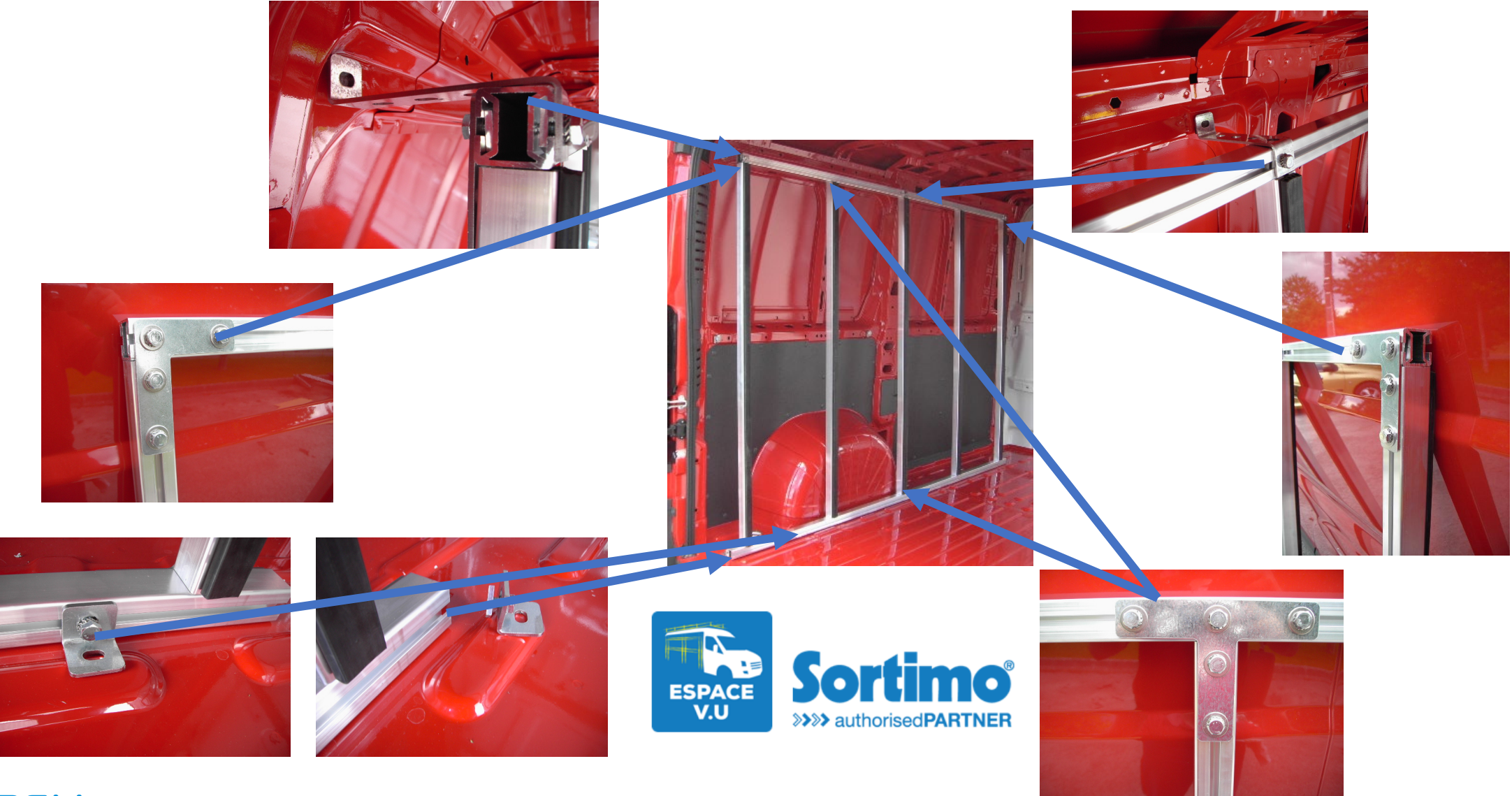
Livré démonté en kit  
Assemblage par Equerre + écrous carrés M8 et vis TH (voir photos ci-jointes)  
Profil caoutchouc alvéolé coupé à longueur  
Kit de pose ( équerres - barres - visserie) adaptable à tous les types de véhicule.

## Conditionnement : 2 cartons

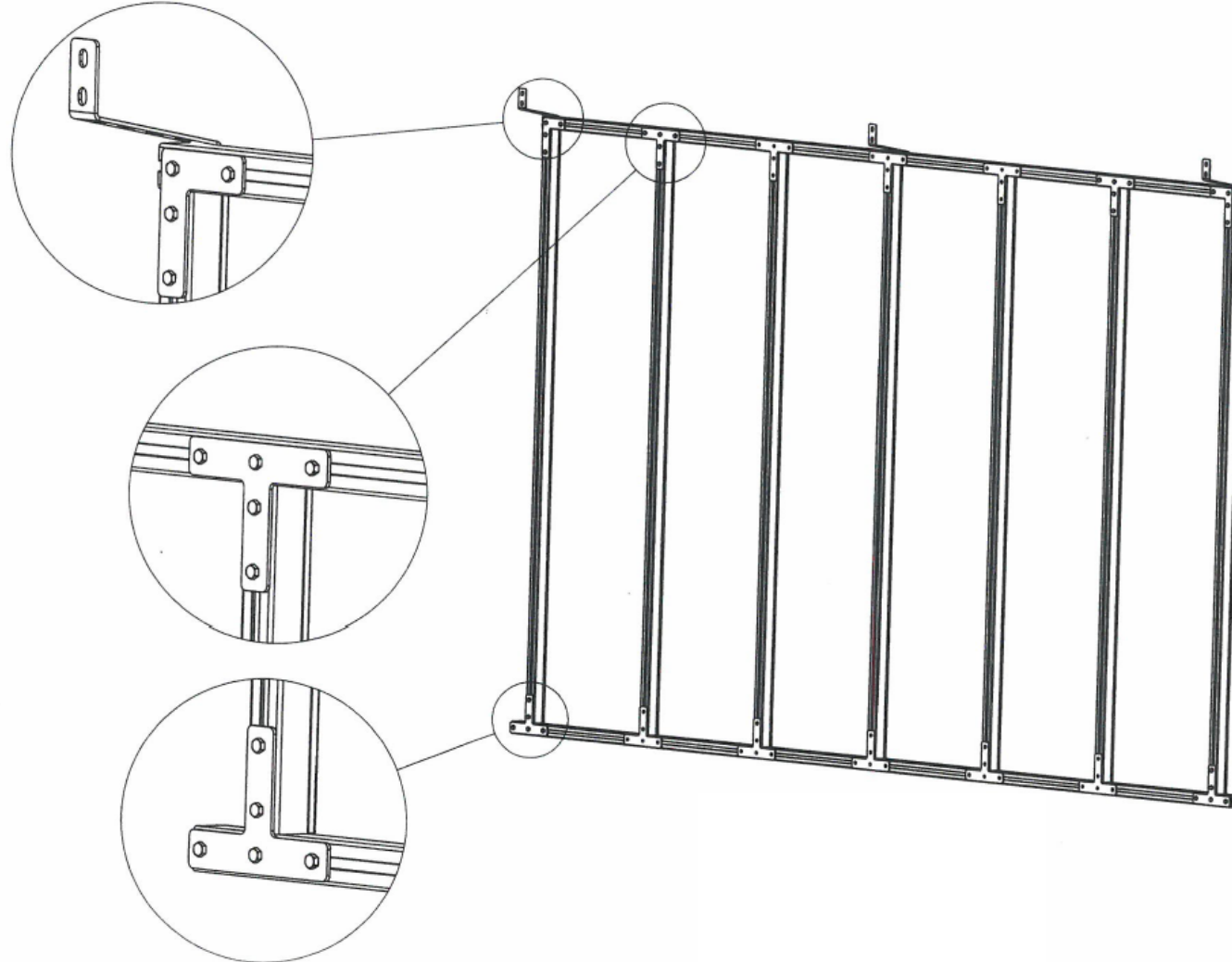
BV longueur 1000 à 2000 = 1 carton 300 x 120 x longueur BV + 1 carton 300 x 120 x hauteur BV  
BV longueur 2500 à 4000 = 1 carton 300 x 120 x longueur BV + 1 carton 300 x 120 x hauteur BV



# Principe de montage



# BERCE VITRE INTERIEUR

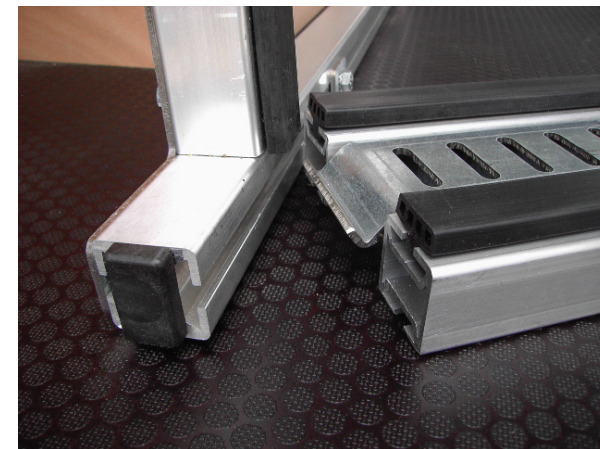
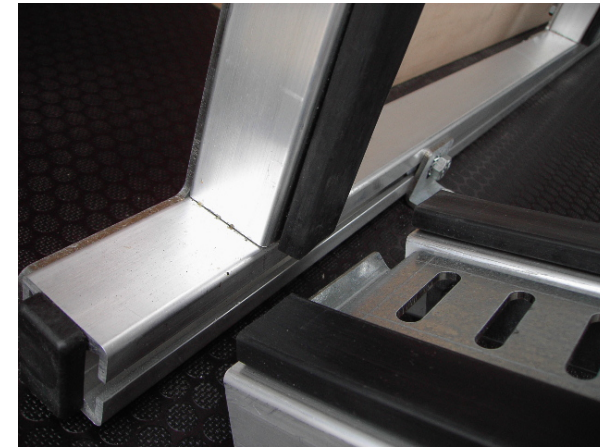


**Sortimo**<sup>®</sup>  
»»» authorisedPARTNER



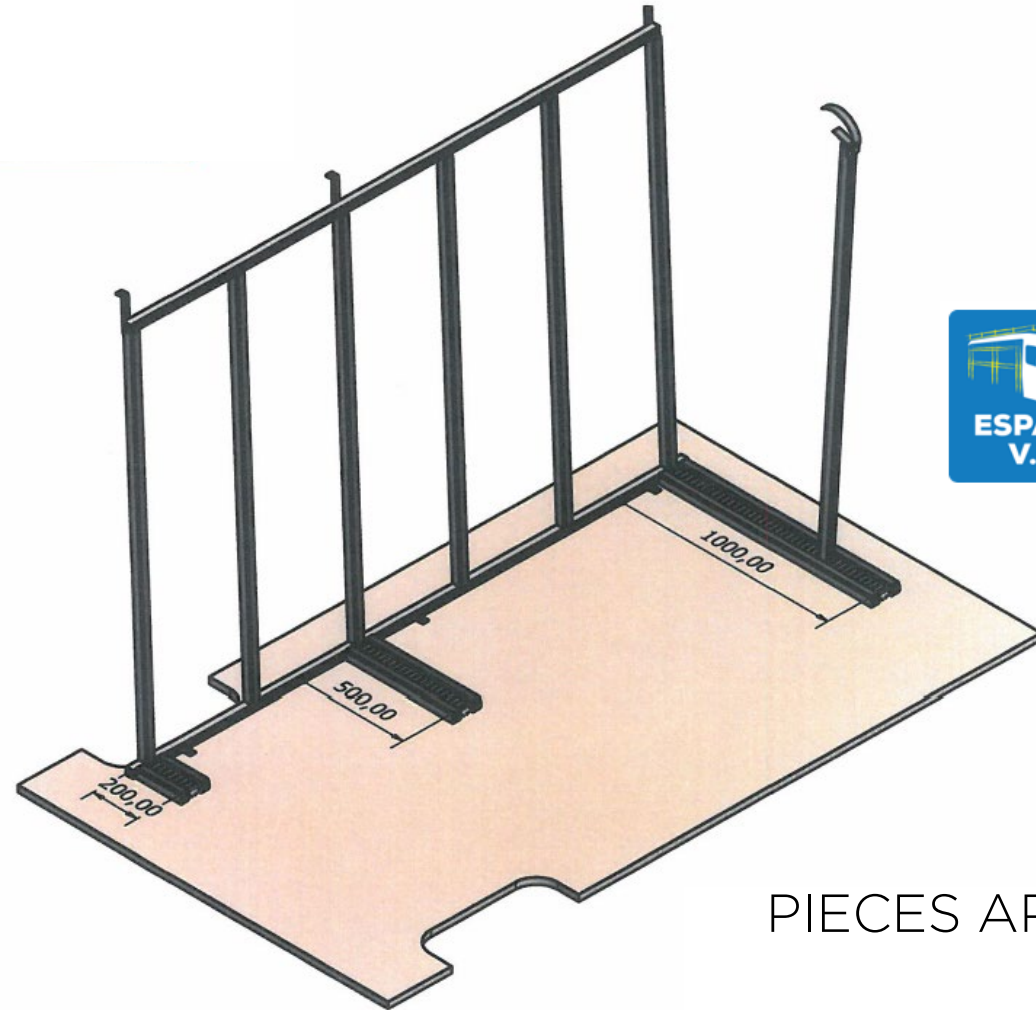
# PIECES APPUI BASSES AMOVIBLES

Pour les miroitiers



Les PAB se positionnent  
comme on le souhaite  
dans la rainure

# BERCE VITRE INTERIEUR



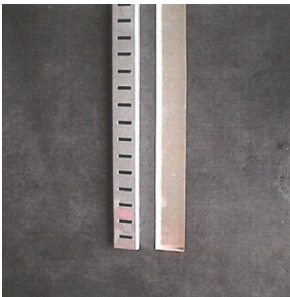
**Sortimo**<sup>®</sup>  
»»» authorisedPARTNER

PIECES APPUI BASSES AMOVIBLES



# PIECES APPUI BASSES ENCASTREES

Pour le métier du bâtiment



Une réservation en tôle galva de 12/10° est collée dans le plancher pour le nettoyage

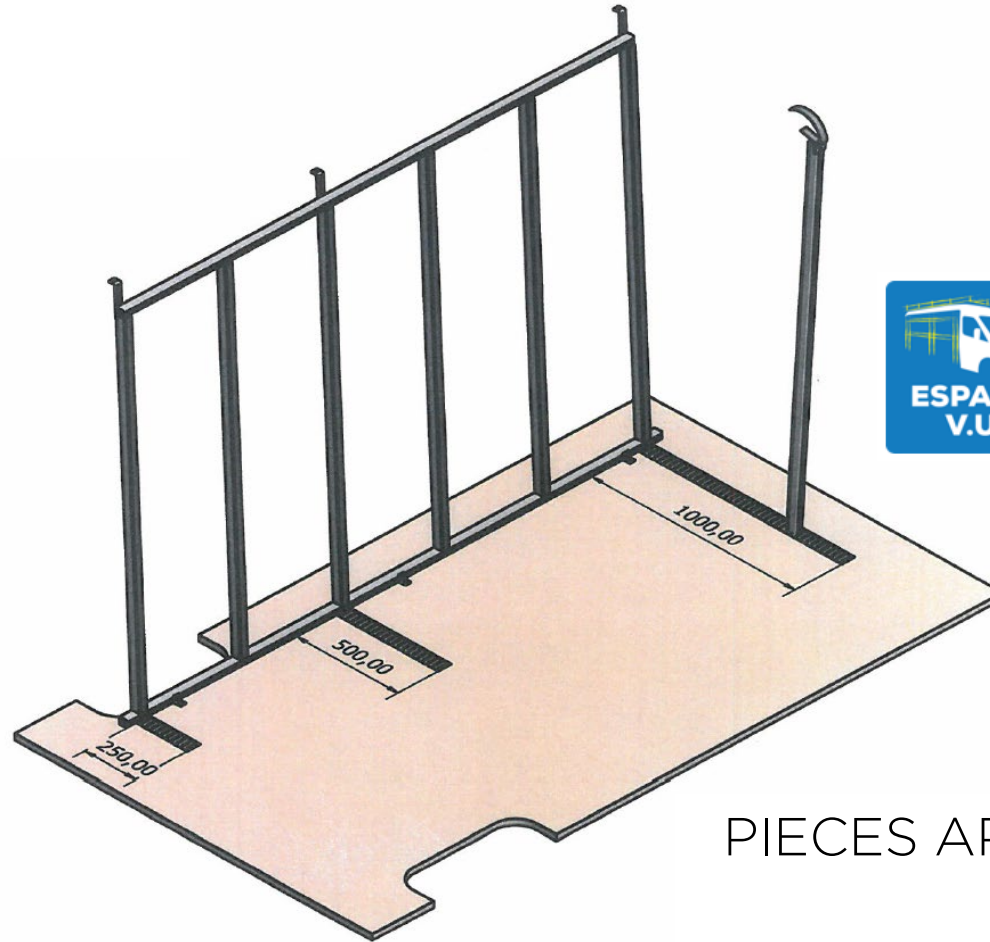


Les pièces d'appui basses ( PAB ) sont encastrées dans le plancher 12 mm minimum



**Sortimo**<sup>®</sup>  
»»» authorisedPARTNER

# BERCE VITRE INTERIEUR



**Sortimo**<sup>®</sup>  
»»» authorisedPARTNER

PIECES APPUI BASSES ENCASTREES

# BERCE VITRE INTERIEUR



SYSTÈME D'ACCROCHAGE DES  
BARRES DE MAINTIEN



# Caractéristiques technique

	Dimensions		Montants verticaux	Barres de maintien	Poids en kg	Tps de montage indicatif à 2 personnes (assemblage + pose)
	Long	Hauteur				
FOURGONNETTES	1000	1100	3	2	17	2h
	1500	1100	4	2	21	2h
MINI-FOURGONS	1000	1300	4	2	18	2h
	1500		4	3	24	2h
	2000		5	2	27	2h
FOURGONS	1000	1300 à 2100 selon modèle	3	2	22	2h
	1500		4	2	25	2h
	2000		5	2	30	3h
	2500		6	3	38	3h
	3000		7	3	43	3h
	3500		8	3	48	3h
	4000		9	3	53	3h



## MEMO

- 100 % aluminium
- Sangle de serrage fournie avec chaque barre de maintien
- Pièces d'appui basses (PAB) disponibles en 3 dimensions : 200mm / 500mm 1000mm à indiquer à la commande car non incluses avec le berce-vitres

